

ÁREA COMÚN DE LENGUAS EXTRANJERAS
Manual del usuario plataforma de idiomas en línea
Lineamientos: curso virtual de lenguas extranjeras “ONLINE SCHOOL”

Apreciado usuario,

La institución ha puesto a disposición la plataforma “Online School”, destinada a fortalecer las habilidades comunicativas de los diferentes miembros de la comunidad académica en lengua extranjera; dando particular atención a los estudiantes que necesitan completar su requisito de grado reglamentado por la universidad, correspondiente al nivel B1 de lengua extranjera como mínimo.

Cada licencia de la plataforma en línea da derecho a escoger solo una de las siguientes lenguas extranjeras: inglés, francés, alemán, italiano, holandés o español PARA EXTRANJEROS.

El Área Común de Lenguas Extranjeras informa que, una vez inscrito el usuario, podrá presentar **POR UNA SOLA VEZ** un examen de clasificación, al escoger la opción **“no soy principiante”**, (VER IMAGEN 1), de lo contrario escoja la opción **“totalmente principiante”**, si usted no desea presentar el examen y empezar desde el primer nivel (VER IMAGEN 2).

Definición de perfil pedagógico

Estas preguntas nos ayudarán a definir tu perfil pedagógico:

Edad * Entre 35 y 44 años

Nivel de estudios * Titulación Superior / Licenciatura

¿Con qué fin quieres aprender idiomas? * Principalmente profesional

¿Eres totalmente principiante en este idioma? no soy principiante totalmente principiante

SIGUIENTE >

Imagen 1. Selección de la opción “no soy principiante”, que conducirá a presentar prueba de clasificación, y así ubicar al usuario en el nivel adecuado de acuerdo a su nivel de conocimiento del idioma.

Definición de perfil pedagógico

Estas preguntas nos ayudarán a definir tu perfil pedagógico:

Edad * Entre 35 y 44 años

Nivel de estudios * Titulación Superior / Licenciatura

¿Con qué fin quieres aprender idiomas? * Principalmente profesional

¿Eres totalmente principiante en este idioma? no soy principiante totalmente principiante

Si escoges esta opción, no será necesario que realices la prueba de nivel por lo que pasarás directamente a definir tus objetivos de formación

SIGUIENTE >

Imagen 2. Selección de la opción “totalmente principiante”, que conducirá directamente al desarrollo de los contenidos y ejercicios desde el nivel “principiante”.

El examen de clasificación para medir su nivel de inglés **DESPUES DE FINALIZADO NO SE PUEDE REPETIR** e incluye varias preguntas de gramática, vocabulario y comprensión. El test dura alrededor de unos treinta minutos; al final del mismo se le asigna una nota con indicaciones de su perfil de conocimiento del idioma y los puntos a mejorar. Luego la plataforma le asigna ejercicios adaptados a su nivel. Para cada lección y/o unidad puede descargar las fichas funcionales. Responder cuestionarios tipo test, escuchar canciones, ver videos etc.

Para cumplir con el requisito de grado en lengua extranjera es necesario completar todas las lecciones Y/O unidades hasta terminar mínimo el nivel intermedio 2, con el cual se culmina el nivel B1 (ver tabla 1 a continuación).

MCE	Licencia ONLINE SCHOOL. Puntuación en el examen de clasificación y Nivel de clasificación	No. de lecciones a desarrollar por nivel
N/A	0 -3 Principiante	25
N/A	4 – 8 Falso principiante	25
A1	9 -13 Elemental	143
A2	14 – 18 Pre intermedio	103
B1	19 – 21 Intermedio 1	103
B1	22 – 24 Intermedio 2	104
B2	25 – 28 Intermedio 3	88
C1	29 – 30 Avanzado	86
C2	30 + (test específico) Experto	86

Tabla 1. Equivalencia con el Marco Común Europeo, **puntuación en el examen de clasificación y nivel de clasificación.**

Si queda clasificado en el nivel INTERMEDIO 3 (25 a 28 puntos) B2; o AVANZADO (29 a 30 puntos) C1; o EXPERTO 30 + test específico C2, debe completar al menos 44 lecciones y/o unidades del nivel asignado para poder así dar cumplimiento al requisito de grado en lengua extranjera reglamentado por la Universidad Piloto de Colombia.

La licencia tiene vigencia de 1 (un) año, a partir de la fecha en que usted recibe los datos de acceso a la plataforma en su correo electrónico, y puede trabajar en todos los niveles del curso a partir del nivel en el que quedó clasificado.

Para avanzar rápidamente en su proceso de estudio, le sugerimos trabajar en la pestaña “**LA LECCIÓN DEL DÍA**” (VER IMAGEN 3) hasta que logre completar todas las lecciones de su nivel (Este enlace constituye el **componente obligatorio** para alcanzar el nivel requerido). Los resultados de su lección y/o unidad se mostrarán al final de la misma, y cada vez que termina una lección y/o unidad desbloquea una nueva; al finalizar el nivel encontrará un examen general. Si tiene dudas acerca del significado de una palabra, puede pulsar sobre ésta para escucharla y conocer su traducción, ver su definición y acceder a su correcta pronunciación.

La plataforma le ofrece material **complementario** en las pestañas *Mi periódico*, *Práctica* y *Aprenda Jugando*; haciendo claridad en que **no** son obligatorias. Puede acceder (lectura y escucha) a noticias de actualidad, y a ejercicios basados en

dichas noticias. También puede trabajar a partir de sus propios textos. Tiene a su disposición múltiples fichas y ejercicios. Puede entrenarse en escritura y en oralidad.

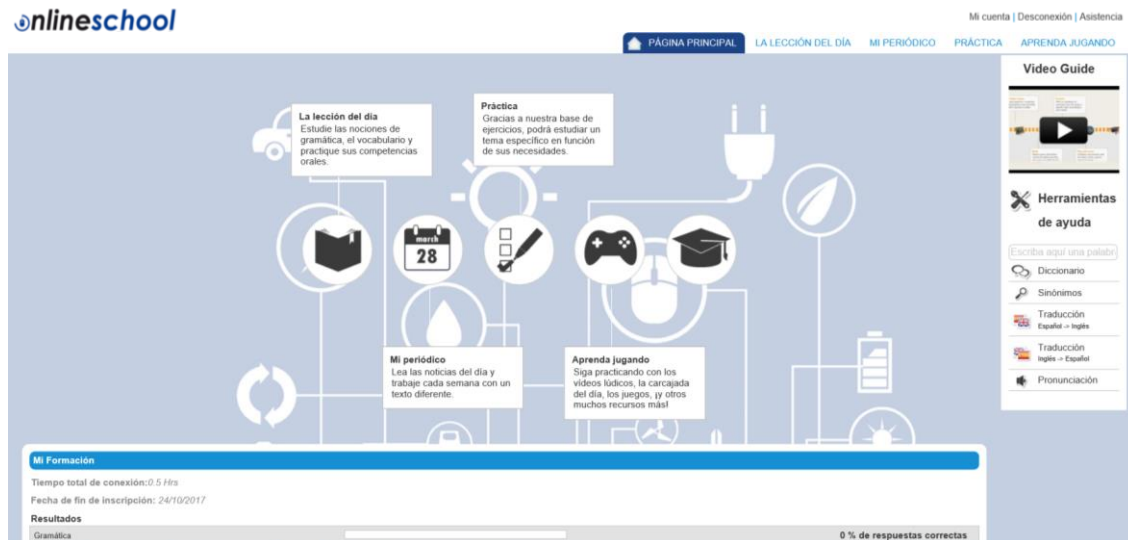


Imagen 3. Despliegue de las diferentes secciones que se pueden encontrar al interior de la plataforma, para el desarrollo de las actividades ofrecidas.

Como el curso es totalmente virtual, no existen fechas de inscripción, es decir, puede inscribirse durante cualquier período académico de la universidad.

El curso tiene un costo de ciento cincuenta mil pesos (\$150.000) el cual puede estar sujeto a cambios.

Tenga en cuenta que:

1. Este curso NO es válido para homologar asignaturas de lengua extranjera de su plan de estudios.
2. Este curso SÍ tiene validez para el cumplimiento del requisito de grado.
3. Este curso NO genera certificados de exámenes estandarizados que permitan certificar el nivel de dominio.
4. Para cumplir con el requisito de grado en lengua extranjera NO es suficiente con presentar el examen de clasificación del curso, ya que es necesario completar todas las lecciones Y/O unidades hasta terminar mínimo el nivel intermedio 2.
5. Si queda clasificado en el nivel INTERMEDIO 3 (25 a 28 puntos) B2; o AVANZADO (29 a 30 puntos) C1; o EXPERTO 30 + test específico C2, debe completar al menos 44 lecciones y/o unidades del nivel asignado.

PASOS PARA LA INSCRIPCIÓN

- Generar recibo por la plataforma (acercarse a: Registro y Control)
- Cancelar por los medios autorizados
- Aportar en letra legible la siguiente información:
 - Idioma elegido
 - cargo en la UPC
 - nombre(s) apellido(s)
 - cuenta de email institucional
 - teléfono
 - programa
 - género
 - fecha inscripción
- Presentar el recibo de pago en la secretaría de Áreas comunes, ubicada en la sede R.
- En el transcurso de 3 días hábiles se enviará link, usuario y clave de acceso, al correo electrónico registrado.